

G R O U P E



Rencontre régionale USH Bourgogne Franche Comté

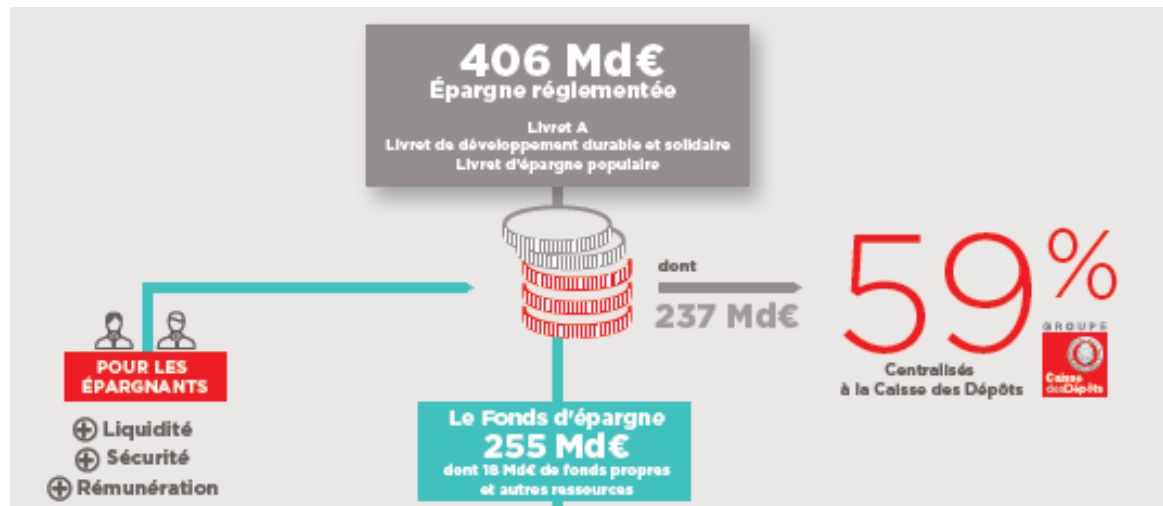
vendredi 26 janvier 2018

Marie ORDAS MONOT
Direction des Fonds d'épargne

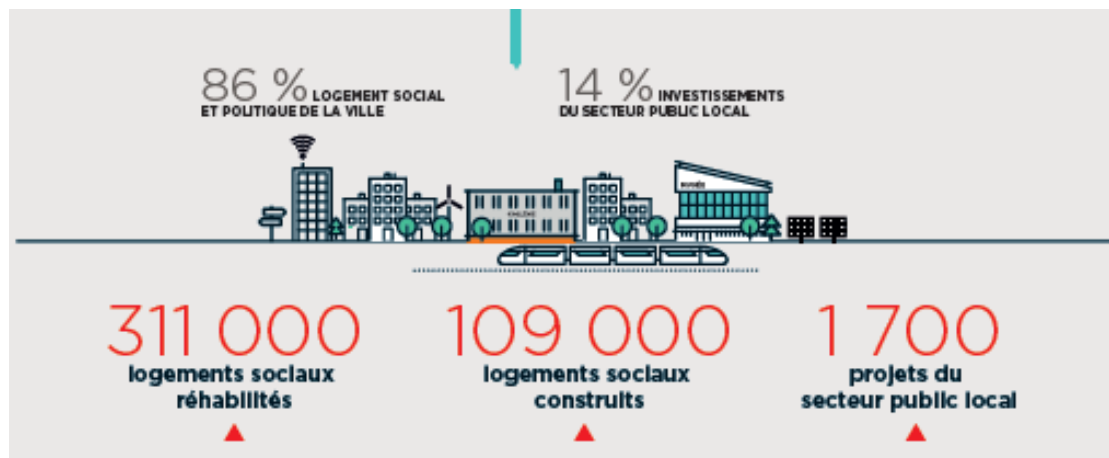
Dans un contexte en forte évolution

- ❑ **Le Fonds d'épargne : un modèle de financement solide**
- ❑ Plan logement : mesures d'accompagnement CDC

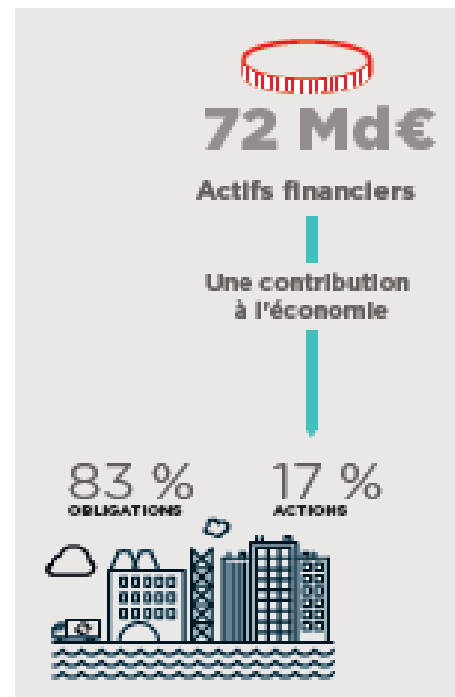
- ▶ Centraliser, sécuriser, rémunérer une partie de l'épargne réglementée



- ▶ Transformer une partie de cette épargne liquide en prêts de long terme afin de financer des projets d'intérêt général



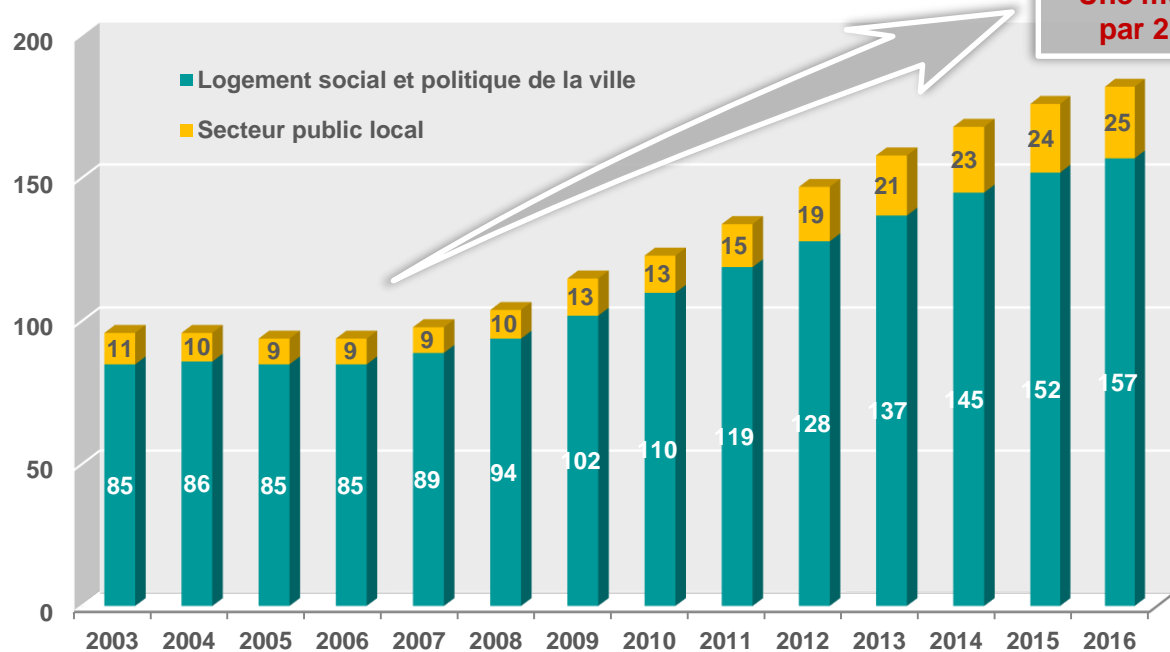
- ▶ Transformer le solde de l'épargne en placements financiers dans l'économie
- ▶ Un portefeuille de placements de 72 Md€
 - ✓ Dont plus de 15 Md€ en actions de sociétés européennes
- ▶ Une contribution essentielle :
 - ✓ aux résultats du Fonds d'épargne (Etat)
 - ✓ et à sa liquidité (épargnants)



Une montée en puissance des prêts traduisant l'effort d'investissement

en Md€

Encours de prêts sur fonds d'épargne



Une multiplication
par 2 en 10 ans

En 2016, 17 Md€ de prêts signés

- 21 Md€ en 2015,
- 20 Md€ en moyenne depuis 5 ans.

Des encours de prêts de 182 Md€

- dont 157 Md€ pour le logement social et la politique de la ville.

- ▶ Une liquidité disponible et dédiée
 - ✓ L'épargne réglementée n'est pas dans le champ de la réforme de la fiscalité de l'épargne
 - ✓ La collecte de LA/LDDS a été dynamique en 2017 : +12,4 Md€ tous guichets

- ▶ « Sur centralisation » : un risque systémique écarté (disposition législative)

- ▶ **Attractivité du taux du livret A améliorée**
 - ✓ Gel du taux du livret A à 0,75% jusqu'au 1^{er} février 2020
 - ✓ Puis révision de la formule pour lui redonner durablement de la compétitivité

Dans un contexte en forte évolution

- ❑ Le Fonds d'épargne : un modèle de financement solide

- ❑ **Plan logement : mesures d'accompagnement de la CDC**
 - **Option d'allongement d'une partie de la dette des OLS**
 - Soutien à l'investissement
 - Appui à la réorganisation du secteur

Option d'allongement dette CDC

Objectif : dégager rapidement des marges de manœuvre en trésorerie

- ✓ **option simple** ouverte sur un délai court
- ✓ allongement 5 **ou** 10 ans
- ✓ **une partie** de la dette CDC
- ✓ réitération des garanties

Process opérationnel visé :

- 1- enquête flash / appétence (sans engagement)
- 2- si réponse positive AMI formalisé (cahier des charges précis de la mesure), envoi par la CDC à l'OLS : liste prêts à priori éligibles classés par garant(s)
- 3- décision / choix OLS (prêts – durée(s) allongement)
- 4- émission des avenants (au plus tard fin **juin 2018**)
- 5- retour des avenants signés - y compris par le(s) garant(s) – le plus rapidement possible

Dans un contexte en forte évolution

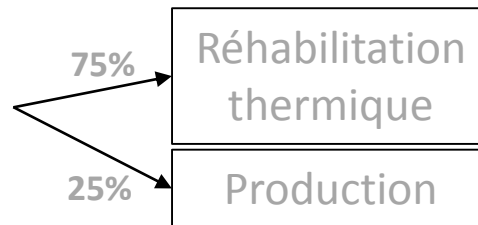
- ❑ Le Fonds d'épargne : un modèle de financement solide

- ❑ **Plan logement : mesures d'accompagnement de la CDC**
 - Option d'allongement d'une partie de la dette des OLS
 - **Soutien à l'investissement**
 - Appui à la réorganisation du secteur

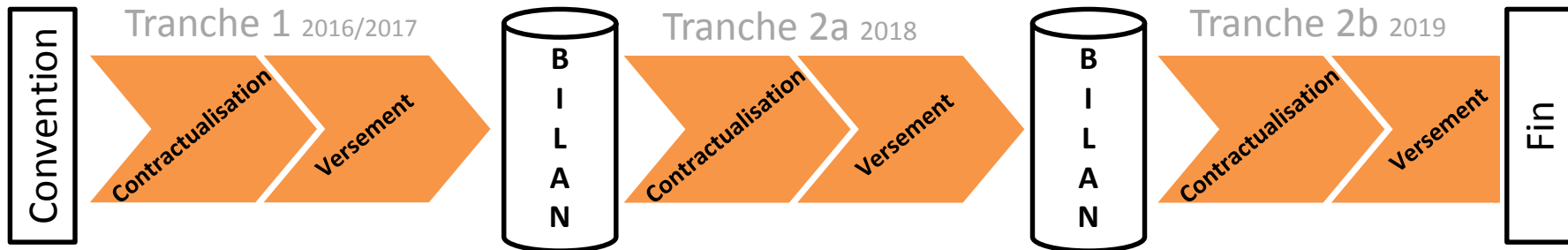
Le Prêt Haut de Bilan Bonifié (1)



2Md€



Un dispositif séquencé en 2 tranches :



Le Prêt Haut de Bilan Bonifié (2)



2Md€
bonification AL

Un dispositif PHBB2 prenant le relais du PHBB1
Pour soutenir le maintien d'un niveau d'investissement élevé

Autres mesures soutien investissement

- ▶ Reconduction prêt foncier 60 ans (zones tendues)
- ▶ Nouveaux prêts à taux fixe

- ▶ Reconduction du RIAD (démolitions hors ANRU)

- ▶ Maintien palette de prêts réhabilitation (dont les éco-prêts)

Dans un contexte en forte évolution

- ❑ Le Fonds d'épargne : un modèle de financement solide

- ❑ **Plan logement : mesures d'accompagnement de la CDC**
 - Option d'allongement d'une partie de la dette des OLS
 - Soutien à l'investissement
 - **Appui à la réorganisation du secteur**



Echanges, questions